



COLOUR PASSION SYSTEM



Sirca

colour  
passion



# COLOUR PASSION SYSTEM

Laboratorium kolorów  
Sirca



## INDEKS

Systemy kolorymetryczne Colour Passion	Str. 06
Spektrofotometry	Str. 08
Automatyczne dozowniki past pigmentowych	Str. 10
System kolorymetryczny HP Lakiery do metalu	Str. 12
System kolorymetryczny Lakiery HQ	Str. 14
System kolorymetryczny Lakiery HP	Str. 15
Formuły kolorystyczne	Str. 16
Utworzenie idealnego stanowiska pracy	Str. 18

# System kolorymetryczny Colour Passion



**System Colour Passion firmy Sirca** jest tak pomyślany, aby umożliwić klientowi końcowemu oraz punktom sprzedaży odtwarzanie niezwykle szerokiej gamy pigmentowych produktów wykończeniowych wysokiej jakości.

Dzięki każdej części systemu można wiernie, szybko i łatwo odtwarzać kolory z popularnych palet kolorystycznych, RAL, NCS, Pantone, Sikkens itp. W ten sposób można zapewnić wysoki standard jakościowy produktów lakierniczych, zupełnie tak jak gdyby pochodziły bezpośrednio z hali produkcyjnej Sirca, światowego lidera na rynku lakierów do drewna.

Wszystkie lakiery i pasty pigmentowe Sirca są opracowywane i produkowane w naszych zakładach we Włoszech. Oznacza to, że jakość końcowa i niezmienność parametrów lakieru są analizowane codziennie, tak aby dostarczyć użytkownikowi końcowemu wysokiej jakości lakiery i farby.

System ten jest z powodzeniem stosowany w następujących sytuacjach:

## Lakiery do metalu

- ZABEZPIECZENIA ANTYKOROZYJNE
- PRIMERY I PODKŁADY
- LAKIERY WIELOWARSTWOWE PIGMENTOWANE
- LAKIERY PIGMENTOWANE JEDNOSKŁADNIKOWE (nitro, alkidowe, chlorokauczukowe)
- LAKIERY PIGMENTOWANE DWUSKŁADNIKOWE (poliuretanowe, akrylowe, epoksydowe)

## Lakiery do drewna

- LAKIERY POLIURETANOWE MATOWE
- LAKIERY POLIURETANOWE WYSOKOPOŁYSKOWE
- LAKIERY WODNE JEDNOSKŁADNIKOWE DO ZASTOSOWANIA ZEWNĘTRZNEGO
- LAKIERY POLIURETANOWE MATOWE DO ZASTOSOWANIA ZEWNĘTRZNEGO
- LAKIERY WODNE JEDNOSKŁADNIKOWE MATOWE DO ZASTOSOWANIA WEWNĘTRZNEGO
- LAKIERY WODNE DWUSKŁADNIKOWE MATOWE DO ZASTOSOWANIA WEWNĘTRZNEGO
- LAKIERY WODNE JEDNOSKŁADNIKOWE DO SZKŁA

Dodatkowo istnieje możliwość opracowania indywidualnie kolorów do drewna na podstawie próbki. Są to lakiery wykorzystywane w specyficznych cyklach lakierniczych, takie jak emalie UV typu "dual cure" matowe lub wysokopołyskowe albo emalie akrylowe matowe lub wysokopołyskowe oraz emalie do metalu z próbek.

Aby prawidłowo wybrać system Colour Passion dostosowany do wymogów produkcyjnych, należy uwzględnić:

- WYMAGANA JAKOŚĆ KOŃCOWĄ
- PRODUKCYJNOŚĆ
- LICZBĘ KOLORÓW, KTÓRYCH SKŁAD MA BYĆ OPRACOWYWANY CODZIENNIE
- LICZBĘ PRODUKOWANYCH ARTYKUŁÓW
- ZAPOTRZEBOWANIE NA DOBÓR KOLORÓW Z PRÓBKĄ

## Mogą w związku z tym zaistnieć następujące główne przypadki:

1

Jeżeli nie ma wymogu zapewnienia wysokiej precyzji w końcowej jakości koloru, nie ma zapotrzebowania na dobór koloru z próbek, a liczba kolorów nie jest duża, zaleca się stosowanie formuł kolorystycznych w formie papierowej oraz ręczne przygotowywanie produktów z mieszalnika naściennego. Dostarczone formuły kolorystyczne są w pełni wystarczające do produkowania z standardowych palet kolorystycznych.

2

Jeżeli nie ma wymogu zapewnienia wysokiej precyzji końcowej jakości koloru, nie ma zapotrzebowania na dobór koloru z próbek, a liczba kolorów jest duża, zaleca się użycia automatycznego dozownika past pigmentowych bardzo szybko przygotowujący produkty dzięki szybkiemu dozowaniu past. Jednocześnie mogą być dozowane trzy pasty. W ten sposób codzienna praca jest bardziej uporządkowana i zdrowsza oraz produkowana jest mniejsza ilość odpadów. Automatyczny dozownik past pigmentowych w prawidłowy sposób dozuje mieszankę potrzebnych past do właściwie odmierzonej bazy.

3

Jeżeli wymagane jest zapewnienie wysokiej precyzji w końcowej jakości koloru, jest zapotrzebowanie na dobór koloru z próbek, a liczba kolorów jest duża, zaleca się system złożony ze spektrofotometru oraz z automatycznego dozownika past pigmentowych. Dzięki temu będzie można opracowywać skład, korygować i odtwarzać bardzo szeroką gamę z każdej palety kolorów lub z próbki klienta. Będzie można ponadto kontrolować i archiwizować wszystkie partie produkcyjne, tak, aby proces produkcji emalii w był stale pod kontrolą.

# Spektrofotometry

System Colour Passion składa się ze sprzętu fizycznego oraz z oprogramowania, które idealnie się uzupełniają i zapewniają najwyższą jakość i możliwość odtwarzania pigmentowych lakierów nawierzchniowych, zarówno matowych, jak i wysokopółskowych.

## Spektrofotometr Datacolor 110

Spektrofotometr stacjonarny (stały obszar pomiarowy, określany w momencie zamówienia)  
Standardowy obszar SAV wynosi 9 mm.

### Oprogramowanie do kontroli jakości i składu/korekty

- **Datacolor Match Pigment Plus 2.2**

(znane jako oprogramowanie matka)

Oprogramowanie umożliwia poniższe operacje:

Sekcja 1 - Kontrola jakości

Sekcja 2 - Skład i korekta

Sekcja 3 - Utworzenie pliku koloru

- **Datacolor Match Pigment Plus WS 2.2**

(znane jako oprogramowanie córka)

Oprogramowanie umożliwia poniższe operacje:

Sekcja 1 - Kontrola jakości

Sekcja 2 - Skład i korekta

#### DATACOLOR 110





## Spektrofotometr XRite SP52

Lekki, kompaktowy i przenośny, łatwy w użyciu.

Wyposażony z duży wyświetlacz ciekłokrystaliczny (stały obszar pomiarowy określany w chwili zamówienia). Standardowy obszar SAV wynosi 8 mm.

### Oprogramowanie do kontroli jakości i składu/korekty

#### ● Paint Color Master I

Główne cechy oprogramowania to:

- Opracowanie składu i korekta
- *Possibilità di scelta del substrato in caso di cicli trasparenti*
- Komunikacja z automatycznym dozownikiem past pigmentowych (CPS, TECMEC, INKMACHER)
- Kontrola jakości

XRite SP52



ednocześnie z tymi dwoma narzędziami pracy Sirca dostarcza własne pliki kolorów, umożliwiające odtwarzanie kolorów zawartych w popularnych paletach kolorystycznych stosowanych w branży: RAL, RAL Design, NCS i Munsell.

## Naścienny mieszalnik past FLEXIMIX 100

Jest to kompaktowy i wszechstronny mieszalnik naścienny do mieszania poszczególnych past systemu kolorymetrycznego. To doskonałe rozwiązanie, kiedy dziennie produkowana jest niewielka liczba emalii i preferowane jest ich ręczne przygotowywanie.

Solidny i odporny, łatwy w montażu, a czyszczenie ułatwia powierzchnia ze stopu cynkowo-aluminiowego.

Umożliwia jednoczesne mieszanie do 35 past pigmentowych w opakowaniach 5 kg. Możliwość mieszania również opakowań o wadze 1 kg i 2,5 kg.

FLEXIMIX 100



Sirca dostarczy bazę danych niezbędną do odtwarzania wszystkich kolorów zawartych w palecie kolorystycznej ColorSirca. Ręcznie można dodać i zapisać każdy inny wzór składu.

# AUTOMATYCZNE DOZOWNIKI

## Automatyczny dozowniki past pigmentowych COROB D300

fig. 1

Tani i kompaktowy, łatwy i szybki w konserwacji, to idealne rozwiązanie dla punktów sprzedaży przeznaczonych dla majsterkowiczów lub podobnych zastosowań, gdzie przygotowywane są niewielkie lub średnie ilości lakierów.

Łatwy w obsłudze, szybko dozuje potrzebną ilość pasty oszczędzając czas i ograniczając straty produktów.

Wyposażony w 16 lub 24 kosze o pojemności 4 i 6 litrów. Maksymalna wysokość puszek to 45 cm. Gabaryty zależą od konfiguracji urządzenia i wahają się od 74X94X136 cm (szesnaście koszy) do 102x94x136 cm (dwadzieścia cztery kosze). Prędkość dystrybucji 0,2 - 0,5 l/min.

## Oprogramowanie do konfiguracji przyrządów i do przygotowania produktów pigmentowych

### ● CorobShop 4.15 i CorobTech 5.5

Najważniejsze cechy oprogramowania to:

- Kalibracja automatyczna lub ręczna
- Ręczna aktualizacja poziomów past pigmentowych
- Łatwe i szybkie ustawianie, w zależności od wymaganego systemu kolorymetrycznego
- Tworzenie i wgrywanie wszystkich wzorów składów
- Kontrola kosztów
- Tworzenie i dozowanie wszystkich wgranych składów

### COROB D300

AUTOMATYCZNY DOZOWNIKI PAST  
PIGMENTOWYCH



Fig. 1

## Automatyczny dozownik past pigmentowych COROB D200

fig. 2

Tani i kompaktowy, łatwy i szybki w konserwacji, to idealne rozwiązanie dla punktów sprzedaży przeznaczonych dla majsterkowiczów lub podobnych zastosowań, gdzie przygotowywane są niewielkie lub średnie ilości lakierów pigmentowanych.

Łatwy w obsłudze, szybko dozuje potrzebną ilość pasty oszczędzając czas i ograniczając straty produktów.

W odróżnieniu od modelu D300 jest wyposażony w 16 koszy o pojemności 1,5 i 2,5 litrów. Maksymalna wysokość puszk to 37 cm. Gabaryty wynoszą 71X88X134 cm. Prędkość dystrybucji 0,2 l/min.

### Oprogramowanie do konfiguracji przyrządów i do przygotowania produktów pigmentowych

#### ● CorobShop 4.15 i CorobTech 5.5

Najważniejsze cechy oprogramowania to:

- Kalibracja automatyczna lub ręczna
- Ręczna aktualizacja poziomów past pigmentowych
- Łatwe i szybkie ustawianie, w zależności od wymaganego systemu kolorymetrycznego
- Tworzenie i wgrywanie wszystkich wzorów składów
- Kontrola kosztów
- Tworzenie i dozowanie wszystkich wgranych składów

Sirca dostarczy bazę danych niezbędną do odtwarzania wszystkich kolorów zawartych w palecie kolorystycznej ColorSirca. Ręcznie można dodać i zapisać każdy inny wzór składu.

#### Komputer i akcesoria

Każdy spektrofotometr i automatyczny dozownik past należy podłączyć do komputera PC lub do laptopa. Komputer powinien być przeznaczony wyłącznie do obsługi podłączonego do niego urządzenia. System operacyjny Windows7 lub Windows XP zainstalowany na każdym komputerze lub laptopie powinien być w języku angielskim. Klawiatura i myszka muszą być uniwersalne.

#### COROB D200

AUTOMATYCZNY DOZOWNIKI PAST PIGMENTOWYCH



Fig. 2



## Systemy kolorymetryczne

### Colour Passion HP – Linia Ferro High Performance

System Colour Passion HP umożliwia opracowanie składu, korektę i odtwarzanie różnych lakierów do metalu, zarówno alkidowych, jak i epoksydowo-poliamidowych, akrylowych czy poliuretanowych.

System opiera się na szesnastu pastach pigmentowych, jednej paście neutralnej i dwudziestu trzech różnych bezbarwnych bazach.

**FBU00** Pasta neutralna

**FBU01** Pasta żółta tlenkowa

**FBU02** Pasta pomarańczowa

**FBU03** Pasta czerwona tlenkowa

**FBU04** Pasta czerwona tlenkowa  
fioletowa

**FBU05** Pasta niebieska

**FBU06** Pasta zielona

**FBU07** Pasta fioletowa

**FBU08** Pasta biała

**FBU09** Pasta głęboka czerń

**FBU10** Pasta żółta chłodna

**FBU11** Pasta żółta cytrynowa

**FBU12** Pasta żółta złota

**FBU13** Pasta czerwona magenta

**FBU14** Pasta czerwona szkarłatna

**FBU15** Pasta czerwona jasna

**FBU16** Pasta czarna

**F011SE** Konwerter akrylowy do emalii półmat o dużej zawartości części stałych.

**F011SP** Konwerter akrylowy do emalii wysoki połysk o dużej zawartości części stałych

**F300FF** Konwerter akrylowy 2K ekonomiczny do lakierów wielowarstwowych

**F302PC** Konwerter akrylowy 2K do primera

**F303FF** Konwerter akrylowy 2K do lakierów wielowarstwowych

**F303TX** Konwerter akrylowy tiksotropowy 2K do lakierów wielowarstwowych

**F311PC** Konwerter alkidowy do primera antykorozyjnego

**F330PC** Konwerter epoksydowo-poliamidowy do Podkładów

**F400SP** Konwerter akrylowy 2K do emalii wysoki połysk

**F402BC** Konwerter akrylowy 2K do emalii efekt skórki pomarańczy

**F402TX** Konwerter akrylowy tiksotropowy 2K do emalii efekt skórki pomarańczy

**F4100P** Konwerter alkidowy do emalii mat

**F410SE** Konwerter alkidowy do emalii półmat

**F410SP** Konwerter alkidowy do emalii wysokopołyskowych

**F4200P** Konwerter poliuretanowy 2k do emalii mat

**F420SE** Konwerter poliuretanowy 2k do emalii półmat

**F420SP** Konwerter poliuretanowy 2k do emalii wysokopołyskowych

**F430BC** Konwerter Epoksydowo-poliamidowy 2K do emalii efekt skórki pomarańczy

**F430SE** Konwerter epoksydowo-poliamidowy 2K do emalii półmat

**F430SP** Konwerter epoksydowo-poliamidowy 2K do emalii wysokopołyskowych

**F4440P** Konwerter chlorokauczukowy alkidowy do emalii mat

**F444SP** Konwerter chlorokauczukowy alkidowy do emalii wysokopołyskowych

**F436SP** Konwerter nitrosyntetyczny do emalii

Produkty otrzymane tym systemem są łatwe w przygotowaniu, ponieważ stosuje się bazy w odważonych puszkach z łatwo zdejmowanym wieczkiem. Osoba obsługująca musi tylko otworzyć puszkę z wybraną bazą, dodać uniwersalne pasty FBU dające wymagany kolor wg wzoru składu zapisanego na CD lub w oprogramowaniu automatycznego dozownika past oraz dokładnie wymieszać.

Można odtwarzać wszystkie kolory RAL i NCS z palety kolorystycznej Colorsystem oraz Color Sirca.

Oprócz szybkości, z jaką można otrzymać wybrany produkt, system COLOUR PASSION HP umożliwia produkcję doskonałych produktów lakierniczych, spełniających najróżniejsze wymogi branży metalowej. Dostępne są przeróżne produkty przeznaczone dla branży przemysłowej, dla ciężkiej i lekkiej stolarki, dla sektora maszyn rolniczych itp.

## Colour Passion HQ – Linia Legno Alta Qualità

System Colour Passion HQ umożliwia opracowanie składu, korektę i odtwarzanie wysokiej jakości lakierów różnego rodzaju na bazie rozpuszczalników lub wody.

W zależności od wymogów produkcyjnych i rynkowych można więc korzystać z następujących systemów:

### Lakiery wysokopołyskowe i matowe na bazie rozpuszczalnika

Piętnaście past pigmentowych, dwie białe bazy i dwie bazy bezbarwne.

<b>PPP30</b>	Pasta PU biała	<b>PPP39</b>	Pasta PU niebieska beta	<b>PPP48</b>	Pasta PU fioletowa
<b>PPP331</b>	Pasta PU żółta cytrynowa	<b>PPP40</b>	Pasta PU czarna	<b>PPP185</b>	Pasta PU magenta
<b>PPP332</b>	Pasta PU żółta słoneczna	<b>PPP142</b>	Pasta PU czerwona jasna	<b>OPP530NI</b>	Baza biała matowa
<b>PPP33</b>	Pasta PU żółta tlenkowa	<b>PPP43</b>	Pasta PU zielona	<b>LPP2530NC</b>	Baza biała wysokopołyskowa
<b>PPP335</b>	Pasta PU pomarańczowa	<b>PPP45</b>	Pasta PU czerwona ciemna	<b>CR4500G</b>	Baza bezbarwna matowa
<b>PPP36</b>	Pasta PU czerwona tlenkowa	<b>PPP146</b>	Pasta PU bordowa	<b>CR4072</b>	Baza bezbarwna wysokopołyskowa
<b>PPP139</b>	Pasta PU niebieska alfa				

Lakier matowy przygotowany w tym systemie cechuje się szybkim schnięciem, doskonałym kryciem, jest miękki w dotyku i ma twardą powierzchnię. Punkt połyskowości jest uzależniony od połyskowości bazy jak również od ilości dodanych past pigmentujących. Produkt ten można nakładać natryskowo lub na polewarce.

Lakier wysokopołyskowy (full gloss) przygotowany w tym systemie cechuje się wysoką twardością powierzchni, dzięki czemu można go łatwo polerować. Poza tym doskonale kryje, rozprawdza się na płaszczyźnie. Produkt ten można nakładać natryskowo lub na polewarkę.

## Lakiery pigmentowane wysokopółyskowe i matowe na bazie wody do zastosowania wewnętrznego, lakiery pigmentowane matowe na bazie wody do zastosowania zewnętrznego i lakiery do szkła z zastosowaniem wewnętrznym

Szesnaście past pigmentowych, trzy bazy białe i siedem baz bezbarwnych

**PNW130** Pasta biała

**PNW131** Pasta żółta cytrynowa chłodna

**PNW132** Pasta żółta słoneczna chłodna

**PNW133** Pasta żółta tlenkowa

**PNW134** Pasta żółta cytrynowa ciepła

**PNW135** Pasta pomarańczowa

**PNW136** Pasta czerwona tlenkowa

**PNW137** Pasta żółta słoneczna ciepła

**PNW139** Pasta niebieska ftalowa

**PNW140** Pasta czarna

**PNW141** Pasta czarna do bejcowania

**PNW142** Pasta czerwona jasna

**PNW143** Pasta zielona

**PNW146** Pasta bordowa

**PNW148** Pasta fioletowa

**PNW185** Pasta magenta

**OWPI530G** Baza biała matowa jednoskładnikowa do zastosowania wewnętrznego

**CRWM** Baza bezbarwna matowa jednoskładnikowa do zastosowania wewnętrznego

**CRWB** Baza bezbarwna matowa dwuskładnikowa do zastosowania wewnętrznego

**CRWG** Baza bezbarwna z efektem „goffrato” dwuskładnikowa do zastosowania wewnętrznego

**IDROGLOSS** Baza bezbarwna wysokopółyskowa do zastosowania wewnętrznego

**OWP230** Baza biała matowa do zastosowania zewnętrznego

**WOP201** Baza bezbarwna matowa do zastosowania zewnętrznego

**OWP030** Baza biała matowa kompetycyjna do zastosowania zewnętrznego

**WOP003** Baza bezbarwna matowa kompetycyjna do zastosowania zewnętrznego

**WETRO001** Baza bezbarwna do szkła

## Colour Passion HP – Linia Legno High Performance

System Colour Passion HP umożliwia opracowanie składu, korektę i odtwarzanie lakierów wysokopółyskowych i matowych z zastosowaniem serii uniwersalnych past:

### Lakiery wysokopółyskowe i matowe na bazie rozpuszczalników z uniwersalnymi pastami

Szesnaście past pigmentowych, dwie bazy bezbarwne i cztery bazy białe

**FBU01** Pasta żółta tlenkowa

**FBU02** Pasta pomarańczowa

**FBU03** Pasta czerwona tlenkowa

**FBU04** Pasta czerwona tlenkowa fioletowa

**FBU05** Pasta niebieska

**FBU06** Pasta zielona

**FBU07** Pasta fioletowa

**FBU08** Pasta biała

**FBU09** Pasta głęboko czarna

**FBU10** Pasta żółta chłodna

**FBU11** Pasta żółta cytrynowa

**FBU12** Pasta żółta złota

**FBU13** Pasta czerwona magenta

**FBU14** Pasta czerwona szkarłatna

**FBU15** Pasta czerwona jasna

**FBU16** Pasta czarna do bejc

**OPP530NI** Baza biała matowa

**LPP2530NC** Base biała wysokopółyskowa

**CR4500G** Baza bezbarwna matowa

**CR4072** Baza bezbarwna wysokopółyskowa

**OPP053** Baza biała matowa uniwersalna

**LPP030** Baza biała wysokopółyskowa uniwersalna



## Formuły kolorystyczne

Dla każdego z powyższych systemów Sirca i Polistuc dostarczą następujące formuły kolorystyczne w formacie Excel:

- **Paleta kolorystyczna ColorSirca**  
wersja wysokopółskowych i matowa, przygotowana do linii drewno
- **Paleta kolorystyczna Colorsystem**  
wersja wysokopółskowych i matowa, przygotowana do linii metal
- **Paleta kolorystyczna RAL**  
wersja wysokopółskowych i matowa, przygotowana do linii drewno i metal
- **Paleta kolorystyczna NCS**  
wersja wysokopółskowych i matowa, przygotowana do linii drewno

Dział techniczny Sirca chętnie udzieli bardziej szczegółowych informacji na temat systemu kolorymetrycznego Colour Passion oraz pomocy technicznej w wyborze i montażu najbardziej odpowiedniego systemu. Jak również pełnym przeszkoleniem wszystkich zainteresowanych.



## Wyposażenie Idealnego Stanowiska Roboczego

Aby stworzyć idealne stanowisko pracy, do opisanych wcześniej przyrządów można dołączyć wyposażenie dodatkowe do odważania, prawidłowego mieszania oraz do nakładania lakierów do drewna i do metalu, tak aby łatwo i szybko opracowywać skład, produkować, aplikować i korygować lakiery wysokopołyskowe i matowe.

### Systemy ważące

W laboratorium lub w profesjonalnym punkcie sprzedaży nie może brakować dokładnej wagi umożliwiającej przygotowanie każdego rodzaju lakieru wymaganego przez klienta.

#### ● Precyzyjna waga

Jest to precyzyjna waga z przetwornikiem tensometrycznym, odważająca z dokładnością do 0,01 g, niezbędna w laboratorium lub w centrum koloru. Umożliwia produkowanie niewielkich ilości bejc email do drewna i metalu. Bardzo prosta w obsłudze i niezawodna, pozwala wybrać wymaganą jednostkę miary. Można ją podłączyć do komputera lub do innych urządzeń peryferyjnych. Działa również na baterie. Maksymalne dopuszczalne obciążenie to 5000 g.



#### ● Waga półprzemysłowa

Jest to elektroniczna, półprzemysłowa i laboratoryjna waga z przetwornikiem tensometrycznym, odważająca z dokładnością do 0,1 g, niezbędna w laboratorium lub w centrum koloru. Umożliwia produkowanie próbnymi ilościami bejc, emalii do drewna i metalu o wadze do 30 kg. Bardzo prosta w obsłudze i niezawodna. Można ją podłączyć do komputera lub do innych urządzeń peryferyjnych. Działa również z akumulatorkiem. Maksymalne dopuszczalne obciążenie to 30 kg.



#### ● Waga przemysłowa

Jest to elektroniczna, przemysłowa waga z przetwornikiem tensometrycznym, odważająca z dokładnością do 0,1 g, niezbędna w laboratorium lub w centrum koloru. Umożliwia produkowanie próbnymi ilościami bejc, emalii do drewna i metalu o wadze od ponad 30 kg do mniej niż 50 kg. Bardzo prosta w obsłudze i niezawodna. Można ją podłączyć do komputera lub do innych urządzeń peryferyjnych. Maksymalne dopuszczalne obciążenie to 50 kg.



## Systemy mieszania

Dokładne i odpowiednie wymieszanie past pigmentowych we właściwej bazie umożliwia dostarczenie klientowi lakieru idealnie dopasowanego do jego oczekiwań zarówno pod względem koloru, jak i jego dopasowania do wymaganego standardu. Przedstawione tutaj systemy to rozwiązania wysoce profesjonalne, zapewniające wysokie standardy jakościowe.

### ● Mieszalnik żyroskopowy Clevermix 550

Jest to automatyczny mieszalnik żyroskopowy z automatycznym zamknięciem, o wysokiej skuteczności mieszania, łatwy w utrzymaniu. Ma wyjmowaną szalkę i mocne zamknięcie strefy podawania.

Jest wyposażony w intuicyjny panel sterowania. Ma też programowane funkcje prędkości i czasu mieszania.

Może mieszać opakowania o różnej gramaturze, od puszek kilogramowych do takich o wadze 25 kg.

Minimalna wysokość puszki to 8 cm, maksymalna 47 cm.

Gabaryty wynoszą 80x79x101 cm.



Mieszalnik żyroskopowy Clevermix 550

### ● Mieszalnik laboratoryjny z wirnikiem ze stali nierdzewnej

Jest to laboratoryjny mieszalnik przeznaczony do wysoce efektywnego mieszania, homogenizacji i rozpuszczania produktów ciekłych i lepkich. Przeznaczony do mieszania past pigmentowych w odpowiednich bazach oraz do rozpuszczania i homogenizacji ciał stałych w cieczach. Można go stosować do każdego produktu lakierniczego, co pozwala na szybkie uzyskanie wymaganego produktu. Silnik, a więc i wirnik, przesuwa się po chromowanej kolumnie umożliwiając pracę z różnymi opakowaniami: odpowiednia zmiana wirnika pozwala stosować puszek o wadze od 1 kg do 30 kg.



## System aplikacji natryskowej

### ● Kabina lakierowania z ścianą suchą

Jest to wydajna kabina do aplikacji natryskowej o niewielkich gabarytach. Można ją ustawić w laboratorium lub w odpowiednim miejscu w centrum koloru. Zalecana w przypadkach, gdy trzeba sprawdzić jakość produktu lakierniczego i zgodność koloru ze standardem jeszcze przed dostarczeniem klientowi.

Kabina ta jest wyposażona w układ odciągowy do odprowadzania wywiewów. Nadmiar rozpylonego preparatu jest wychwytywany przez specjalne filtry zamontowane z przodu. Filtry te można łatwo i szybko wyczyścić lub wymienić.



## Systemy kontrolne

### ● Miernik połysku

Miernik połysku to bardzo ważne wyposażenie laboratorium lakierniczego lub centrum kolorów. Przyrząd ten sprawnie i dokładnie mierzy stopień matowości wszystkich produktów wykończeniowych.

Jest to urządzenie proste w obsłudze, lekkie i przenośne. Umożliwia pomiar stopnia matowości pod kątem 20°, 60° i 85°, w zależności od wymaganej dokładności pomiaru.



### ● Kabina oceny kolorów

Odbiór i wzrokowa ocena koloru mają charakter subiektywny, różniący się w zależności od oświetlenia.

Jeżeli nie dysponujemy spektrofotometrem lub jeżeli chcemy ocenić wyprodukowany lakier wzrokowo, można skorzystać ze stołowej kabiny oceny kolorów, cechującej się bardzo niewielkimi gabarytami.

Jest to urządzenie zgodne z aktualnie obowiązującymi w branży normami, umożliwiające ocenę, porównanie i analizę jednego lub kilku kolorów (ocena metameryzmu).

Kabina może być wyposażona w powierzchnię roboczą ustawioną pod kątem 45° i ma pięć różnych źródeł światła.

Gabaryty wynoszą 71x40,5x57 cm.





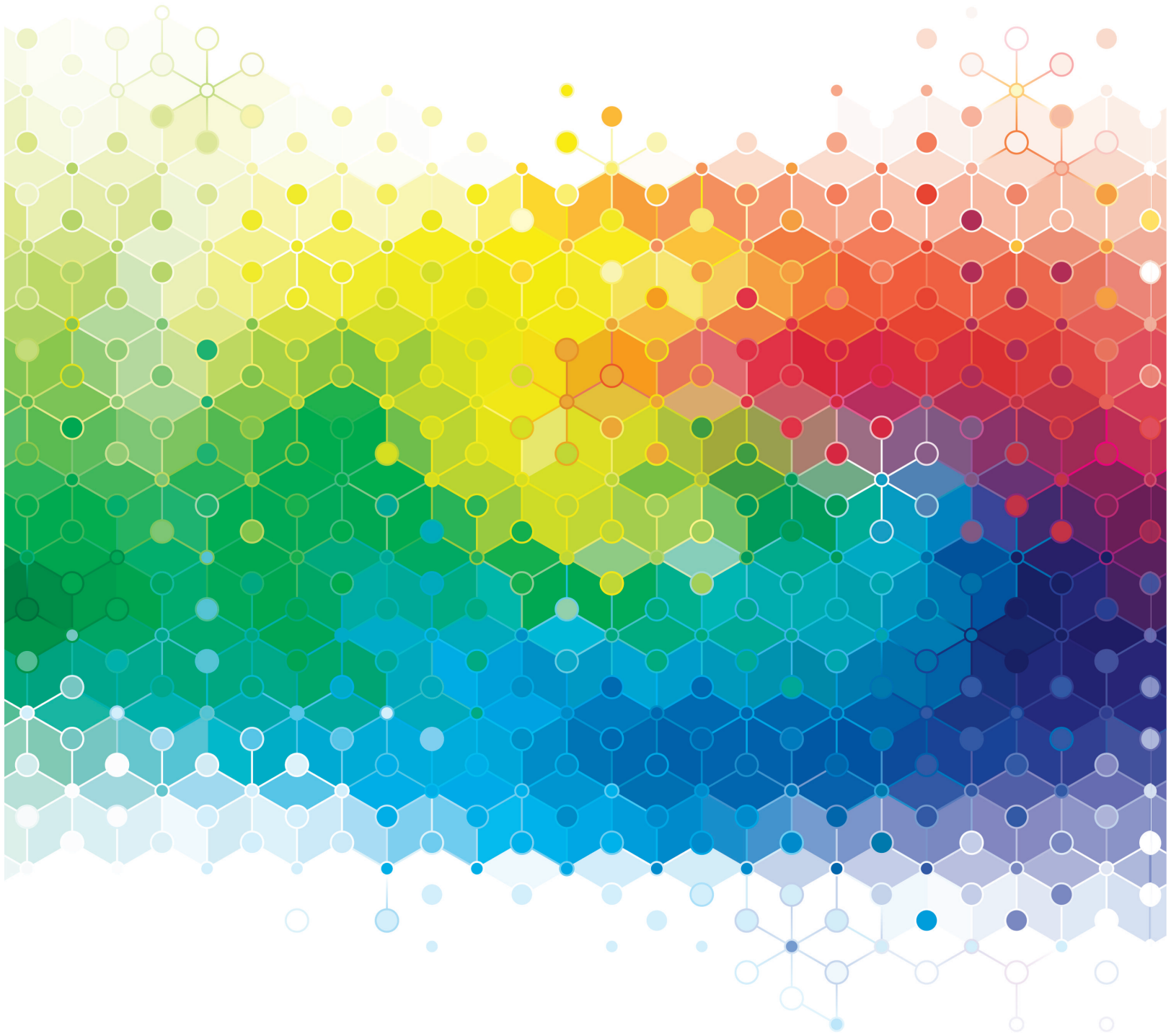
Dział techniczny Sirca chętnie udzieli szczegółowych informacji na temat opisanego wyposażenia laboratoryjnego i pomogą klientom w prawidłowym wyborze przyrządów, które najlepiej spełniają wymogi.





MADE IN ITALY





[www.lineadecor.pl](http://www.lineadecor.pl)



[www.sirca.it](http://www.sirca.it)